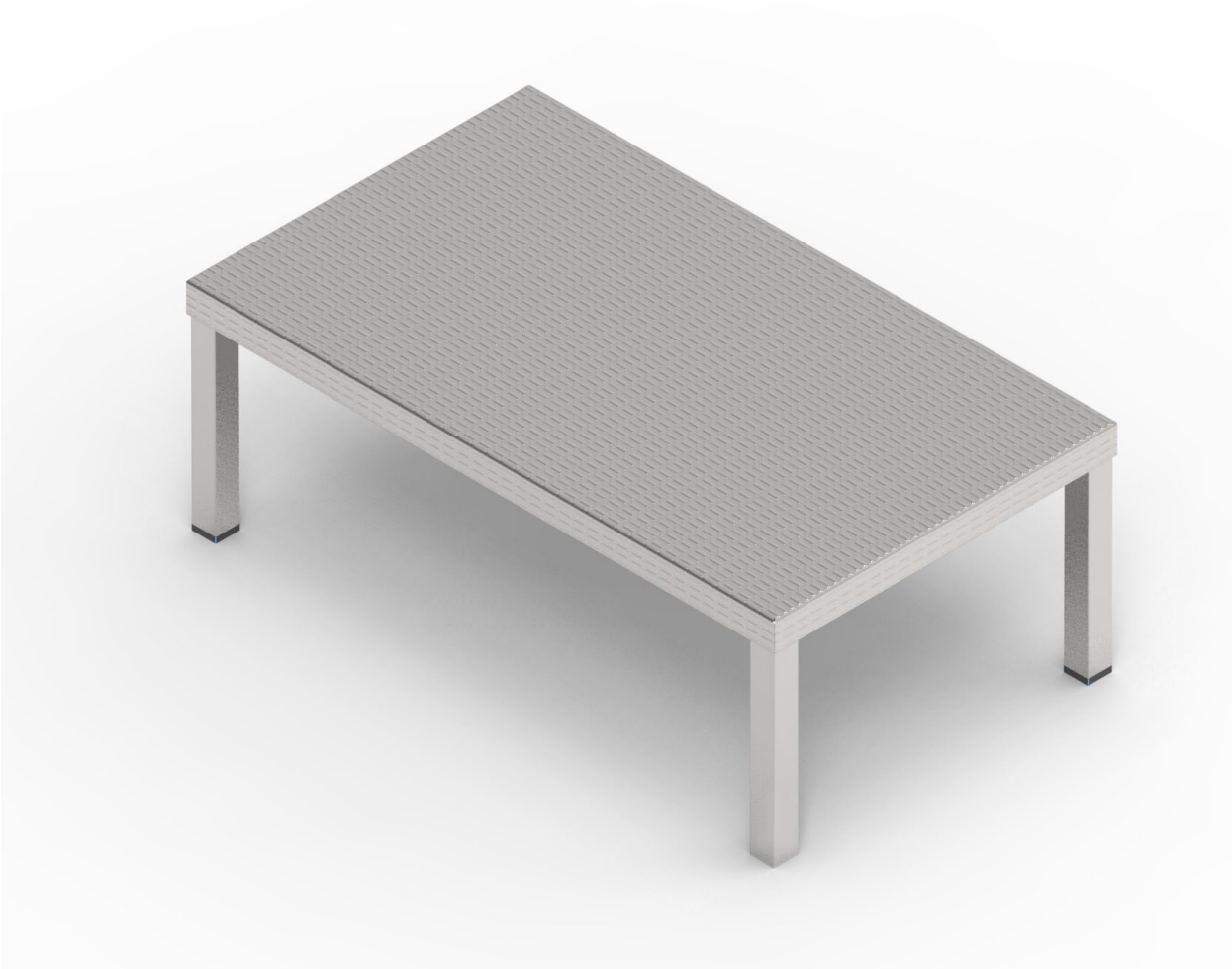


PEDANA DA SALA OPERATORIA



Pedana per sala operatoria **integralmente realizzata in Acciaio Inox 18/10 AISI 304 (X5CrNi1810)**. Struttura completamente saldata a TIG ed elettrolucidata, priva di punti di giunzione, a sezione quadrata da mm 25 x 25 x 1,5. Piano di calpestio in lamiera mandorlata atta a garantire la perfetta aderenza del calzare chirurgico. Struttura centrale di rinforzo a sostegno del piano. Piano d'appoggio asportabile e lavabile. 3 piedi in polimero antitraccia e 1 integralmente in Acciaio Inox atto a garantire l'antistaticità della pedana.

I materiali ed il sistema di assemblaggio consentono la disinfezione all'interno dei tunnel di lavaggio.

Art. 233222: Dim. mm. L.600 - P.350 - H.130

Art. 233223: Dim. mm. L.600 - P.350 - H.220

Art. 233224: Dim. mm. L.600 - P.350 - H.300

ADEXTE®